

Temat: Zasady ruchu drogowego - skrzyżowania dróg równorzędnych.

Skrzyżowanie, czyli przecięcie się dróg na jednym poziomie to miejsce gdzie łatwo o wypadek.

Na skrzyżowaniu dróg równorzędnych (tak samo ważnych) o pierwszeństwie decyduje zasada prawej strony:

Jeżeli masz po swojej prawej stronie jakiś pojazd i wasze tory jazdy się przecinają, to musisz go przepuścić!

Skrzyżowania takie albo są oznakowane znakami A-5,

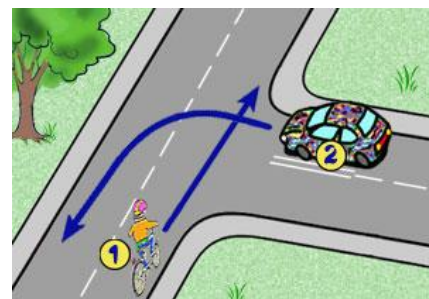


albo też nie posiadają żadnego oznakowania pionowego.

Zbliżając się do takiego skrzyżowania, jesteś obowiązany zachować szczególną ostrożność i ustąpić pierwszeństwa przejazdu:

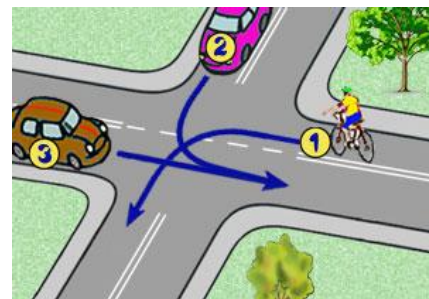
1. Wszystkim pojazdom nadjeżdżającym z Twojej prawej strony - zgodnie z zasadą prawej strony:

Tutaj pierwszy pojedzie samochód z numerem 2.



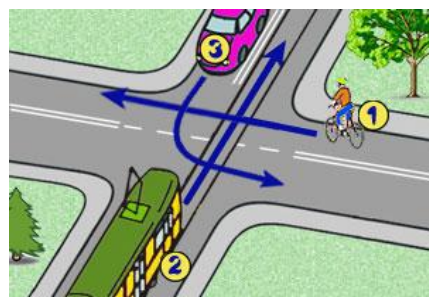
2. Skracając w lewo - wszystkim pojazdom nadjeżdżającym z przeciwka jadącym na wprost lub skręcającym w prawo:

W tej sytuacji najpierw pojedzie pojazd numer 3, później auto z numerem 2, a na końcu rowerzysta z numerem 1.

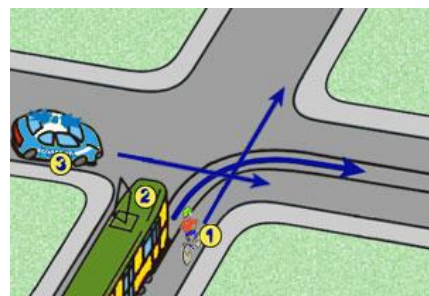


3. Pojazdowi szynowemu, nawet gdy nadjeżdżają z Twojej lewej strony:

Tutaj pierwszy przejedzie tramwaj z numerem 2, później pojazd z numerem 3, a na końcu rowerzysta z numerem 1.



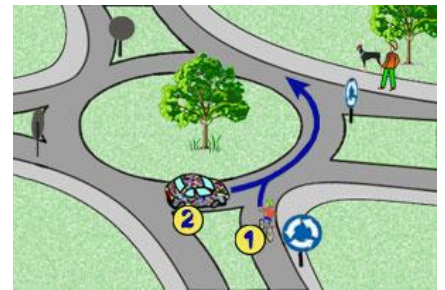
4. Pojazdowi uprzywilejowanemu będącemu w akcji.



5. Pojazdowi wjeżdżającemu na rondo (ale tylko w przypadku, kiedy rondo jest oznakowane wyłącznie przy pomocy tego znaku):

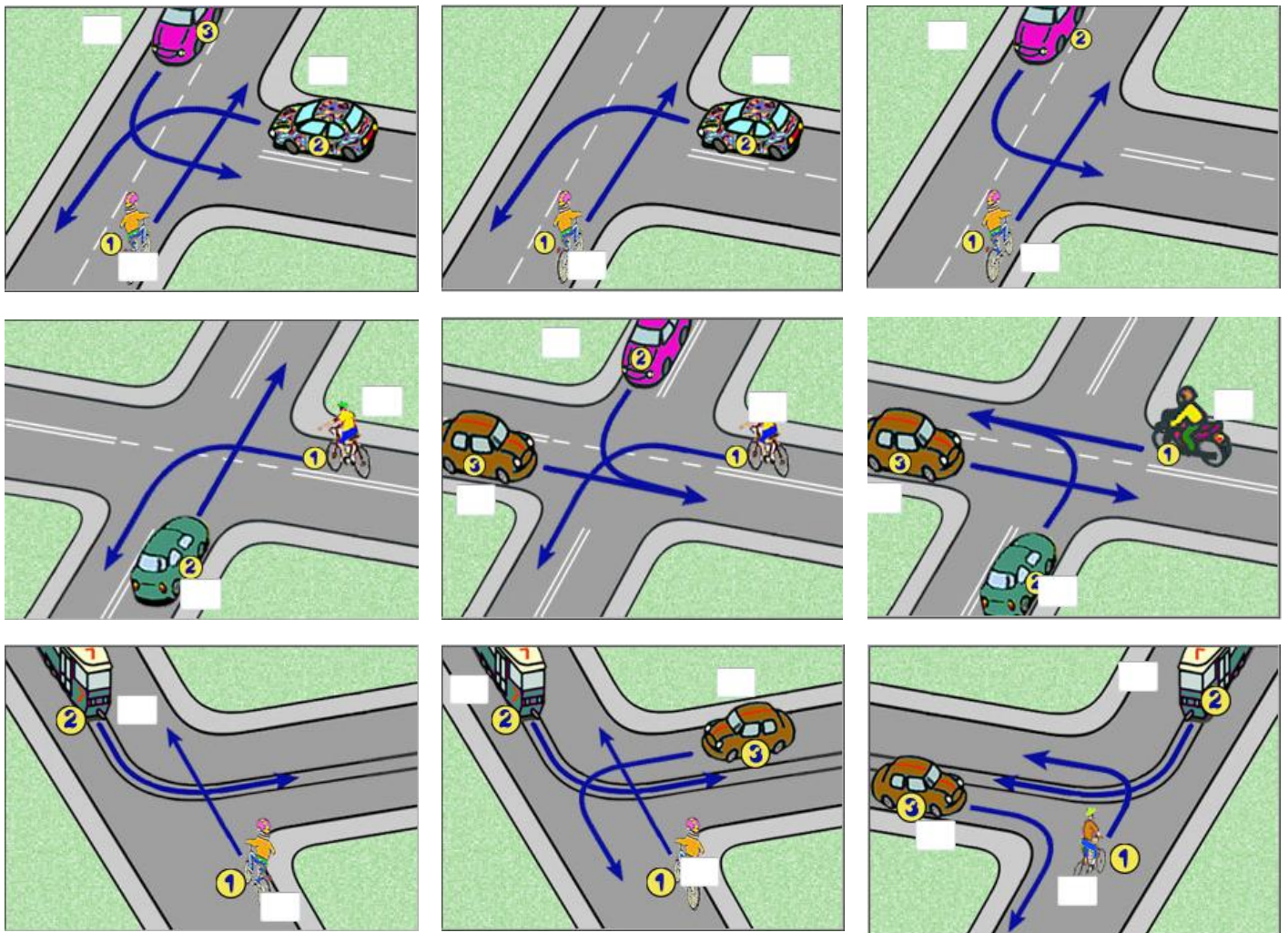


C-12 – ruch okrężny



Praca domowa

Przepisz do zeszytu temat lekcji oraz przyjrzyj się uważnie sytuacjom na skrzyżowaniach i ustal, kto ma pierwszeństwo. Wpisz w prostokąty cyfry określające kolejność przejazdu.






Dokonania pracy ucznia, proszę udokumentować w formie zdjęcia, po czym proszę przesłać na adres email:







karolkawiak.sosw@wp.pl

Podstawą oceniania będzie również prowadzenie zeszytu przedmiotowego ucznia.

Temat: Zasady ruchu drogowego - skrzyżowania ze znakami.

Na skrzyżowaniu, gdzie o pierwszeństwie przejazdu decydują znaki drogowe, droga główna oznaczona jest przy pomocy znaku **D-1**,  natomiast droga podporządkowana jest

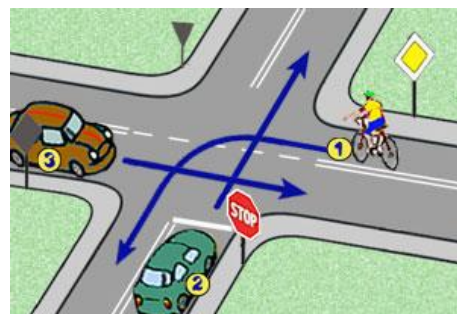
oznakowana przy pomocy znaku **A-7**  lub **B-20**. 

Poza **obszarem zabudowanym**  droga główna może być oznakowana przy pomocy znaków: **A-6a** , **A-6b** , **A-6c** , **A-6d** , **A-6e** .

Gdy jesteś na drodze z pierwszeństwem, to i tak nie zawsze pojedziesz, jako pierwszy.

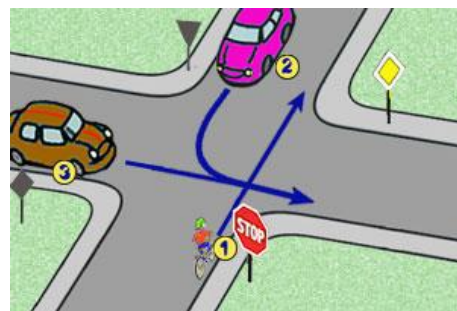
Pojazd numer 3 też jest - jak rowerzysta - na drodze głównej - musisz stosować się do zasady pierwszeństwa z prawej strony tak, jak na skrzyżowaniu dróg równorzędnych.



W tym przykładzie, jako pierwszy pojedzie samochód z numerem **3**, później rowerzysta **1**, a na końcu samochód z drogi podporządkowanej z numerem **2**.



Jeśli znajdujesz się na drodze podporządkowanej, to musisz udzielić pierwszeństwa wszystkim pojazdom nadjeżdżającym drogą z pierwszeństwem (z Twojej lewej i prawej strony), a potem swoje zachowanie wobec pozostałych pojazdów podporządkowujesz zasadzie pierwszeństwa z prawej strony.

W tej sytuacji najpierw pojedzie samochód z numerem **3** (jest na drodze głównej), później rowerzysta **1**, a na końcu samochód z numerem **2**.



Pamiętaj: że znaki A-7  i B-20  oznaczają to samo: trzeba ustąpić pierwszeństwa przejazdu jadącym drogą główną - inaczej tylko trzeba postępować podczas tego manewru.

Praca domowa.

Przepisz do zeszytu temat lekcji oraz napisz, co oznaczają znaki, o których mowa jest w tekście.

D-1 -

A-7 -

B-20 -

A-6a -

A-6b -

A-6c -

A-6d -

A-6e -