

Temat: Zadania Szachowe - mat w jednym posunięciu.

Na dzisiejszej lekcji poćwiczmy matowanie. Pamiętaj, że mat jest to sytuacja w szachach, w której król jednej ze stron jest szachowany i nie ma żadnego dozwolonego ruchu, aby się przed szachem obronić lub od niego uciec. Mat kończy grę porażką gracza, którego król został zamatowany.

Wykonaj ćwiczenia przez Internet

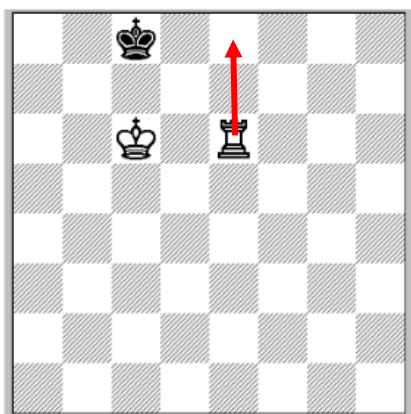
<https://lichess.org/learn#/12>

<http://zadania.szachowe.pl/matw1h.html>

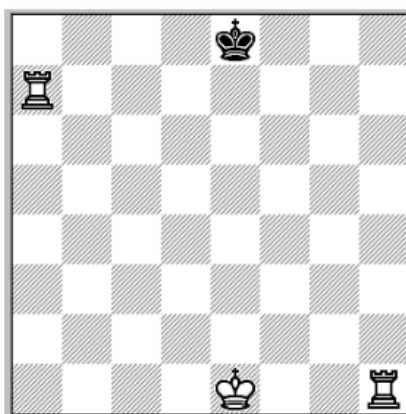
### Zadania dla osób niemających Internetu

Zaznacz strzałką pole na którym staniesz by zamatować króla.

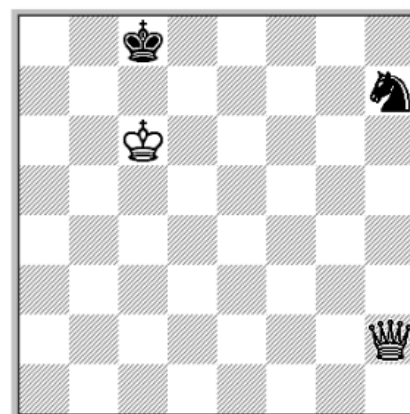
### Zadania szachowe. Mat w jednym posunięciu.



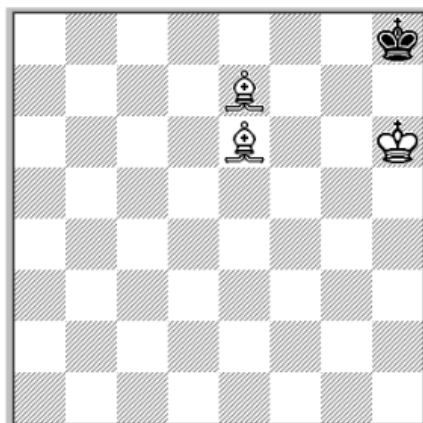
1 | Ruch białych



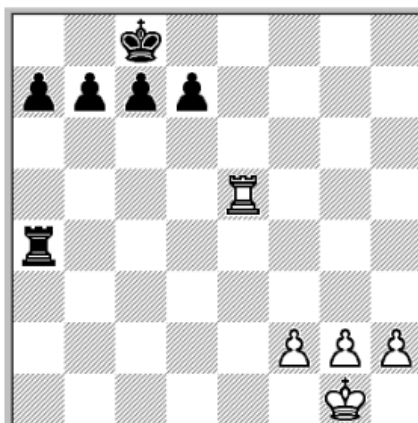
2 | Ruch białych



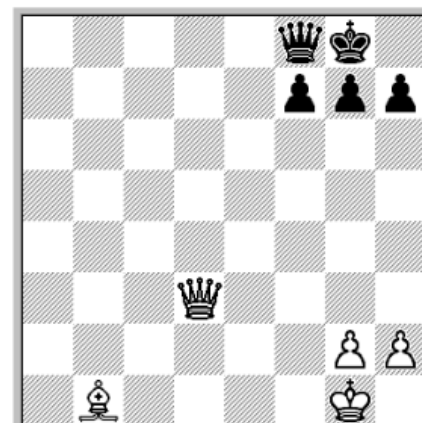
3 | Ruch białych



4 | Ruch białych



5 | Ruch białych



6 | Ruch białych

Dokonania pracy ucznia, proszę udokumentować w formie zdjęcia, po czym proszę przesłać na adres email: [karolkawiak.sosw@wp.pl](mailto:karolkawiak.sosw@wp.pl)