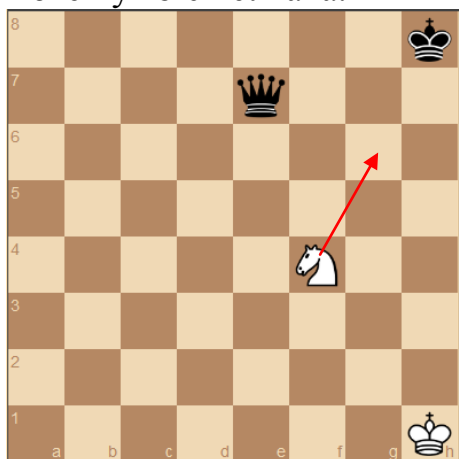


Temat: Podwójny atak – ćwiczenia.

Na dzisiejszej lekcji zrobimy ćwiczenia z podwójnego ataku tzw. widelki. Musisz tak ustawić swoją figurę by w jednym posunięciu zaatakować dwie figury przeciwnika. Na poniższym przykładzie biały skoczek z pola **f4** stanie na pole **g6** szachując króla oraz grożąc hetmanowi. Jest to ruch zwany również widelkami. Król musi uciekać, dzięki czemu możemy zbić hetmana.



Wykonaj ćwiczenia przez Internet  
<http://zadania.szachowe.pl/widelki.html>

### Zadania dla osób niemających Internetu

Zaznacz strzałką pole, (jak w przykładzie), na którym staniesz by wykonać podwójny atak – tzw. widelki. Zaczynają białe.

