

## Przyroda

Nauczyciel: Marta Orenczuk mail [martaorenczuk@wp.pl](mailto:martaorenczuk@wp.pl)

kl. IV S.P.

Data: 19.05, 22.05 2020

### Temat: Wody płynące i stojące

*Przeczytaj i przepisuj do zeszytu. Obejrzyj ilustracje, wykonaj zadanie.*

**Wszystkie wody znajdujące się na lądzie możemy podzielić na płynące i stojące. Wody płynące to rzeki, strumienie i potoki, czyli takie, które są w stałym ruchu. Różnią się między innymi wielkością, głębokością, szerokością.**

Strumienie – zwane popularnie strumykami – zazwyczaj są płytkie, mniejsze oraz krótsze od rzek.



Rzeka jest większa i głębsza od strumienia. Wpływa do morza, jeziora lub innej większej od niej rzeki. Te, które wpadają do mórz, to rzeki główne, a te, które wpadają do innych rzek, nazywamy dopływami,



Morze to część oceanu miejscami oddzielona od niego przez kontynenty lub wyspy. Wszystkich mórz jest na świecie aż 71.



Oceany i morza zajmują na Ziemi dwa razy więcej miejsca niż wszystkie lądy. Pomędzy oceanami nie ma wyraźnej granicy i dlatego naukowcy do dziś spierają się, ile ich jest. Większość twierdzi, że 5: Spokojny (Pacyfik), Atlantycki (Atlantyk), Indyjski, Południowy i Arktyczny. Niektórzy uznają tylko 3 pierwsze



**Wody stojące to jeziora, stawy, bagna i mokradła. Są to zbiorniki śródlądowe, czyli otoczone ze wszystkich stron lądem.**

Stawy to na tyle płytkie zbiorniki, że światło słoneczne dociera w nich aż do dna. Dlatego nawet w najgłębszym miejscu można tam spotkać wiele roślin. Czasem jest ich tak dużo, że staw zarasta i zamienia się w bagno.



Mokradła, czyli bagna i rozlewiska to tereny silnie podmokłe. Pojawiają się w miejscach, w których woda nie ma gdzie odpłynąć, np. w zagłębieniach terenu lub w dolinach rzek. Gleba jest tam bardzo nasączona wodą lub wręcz przez nią zalana. Dla ludzi mokradła są niedostępne, za to zwierzęta je uwielbiają, bo mają tam spokój.

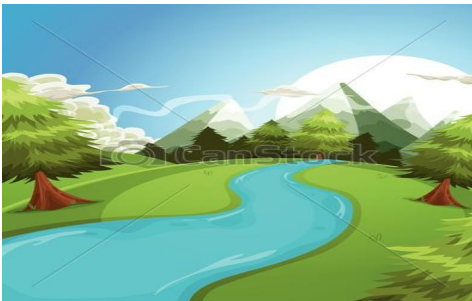


**Przerysuj i dobierz podpisy do obrazków:**

*Morze, rzeka, strumyk, staw.*



.....



© Can Stock Photo - csp31459978

.....



.....



.....