

Temat: Wartości bierek szachowych

**Wartość materialna bierek szachowych**

Figury i piony mają ściśle przyporządkowaną, określoną przez teorię wartość w punktach, pokazującą ich siłę na szachownicy.

**Hetman – 9 punktów,**

**Wieża – 5 punktów,**

**Goniec i skoczek – 3 punkty,**

**pion – 1 punkt.**

Oznacza to na przykład, że: zabicie hetmana w zamian za wieżę i 2 piony będzie korzystne, ale zabicie hetmana, a stracenie 2 wież i skoczka – już nie.

**Król** z uwagi na swoją szczególną rolę (gra w szachy ma na celu jego schwytanie, nie może zaś zostać zбитy) nie ma przyporządkowanej wartości punktowej. **Siła króla jest jednak orientacyjnie wyceniana na 4-5 punktów**, jeżeli może swobodnie poruszać się na szachownicy.

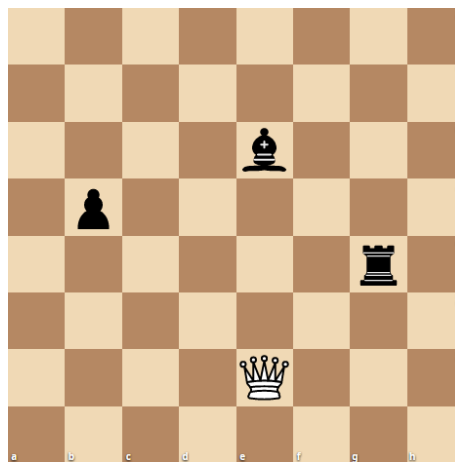
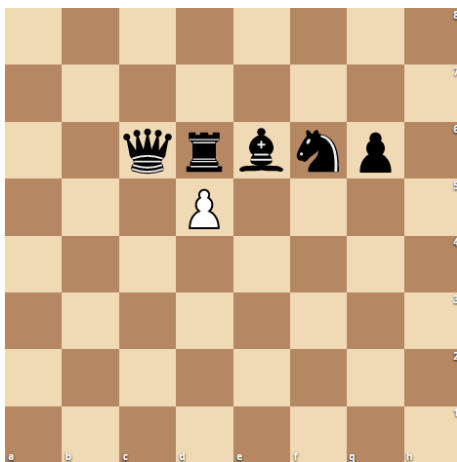
Ćwiczenia przez Internet

<https://lichess.org/learn#/14>

**Zadania dla osób niemających Internetu**

Zbij bierkę o największej wartości.  
Pamiętaj by zбить tę bierkę, aby nie być samemu zбитym przez przeciwnika.  
Grasz białymi.

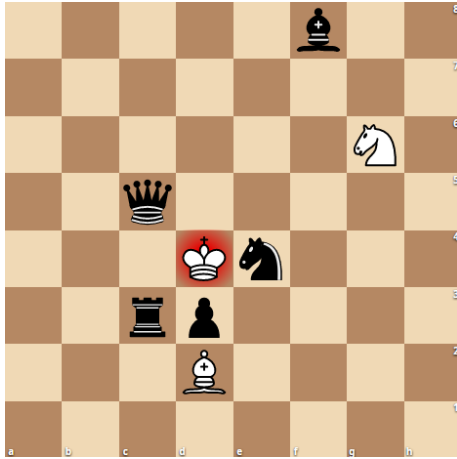
Zbij figurę o największej wartości!  
hetman > goniec



Sam musisz ustalić, którą figurą zbijesz bierkę o największej wartości.

Pamiętaj by zbić tę bierkę, która nie jest zagrożona przez przeciwnika.

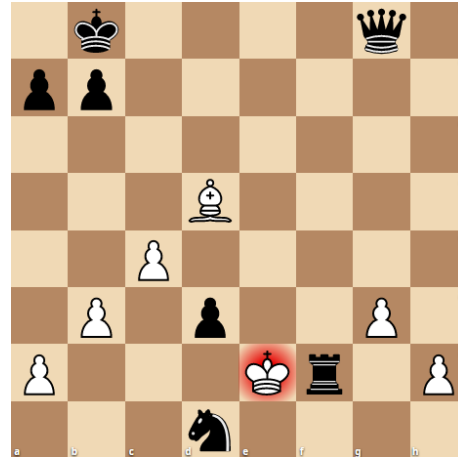
Grasz białymi. Podpowiedź bij królem.



Sam musisz ustalić, którą figurą zbijesz bierkę o największej wartości.

Pamiętaj by zbić tę bierkę, która nie jest zagrożona przez przeciwnika.

Grasz białymi. Podpowiedź bij królem.



## Praca domowa

Dokonania pracy ucznia, proszę udokumentować w formie zdjęcia, po czym proszę przesłać na adres email:

[karolkawiak.sosw@wp.pl](mailto:karolkawiak.sosw@wp.pl)