

Temat: Ustawienia początkowe – ćwiczenia.

Na dzisiejszej lekcji poćwiczymy ustawienia początkowe.
Dwie armie stają naprzeciwko siebie, gotowe na bitwę.

Wykonaj ćwiczenia przez Internet
<https://lichess.org/learn#/13>

Zadania dla osób niemających Internetu

Zaznacz pola, na których będą stawać figury by ostatecznie stanąć na właściwym miejscu, możesz wykonać więcej niż jeden ruch.

Najpierw ustaw wieże! Umieść je w rogach.



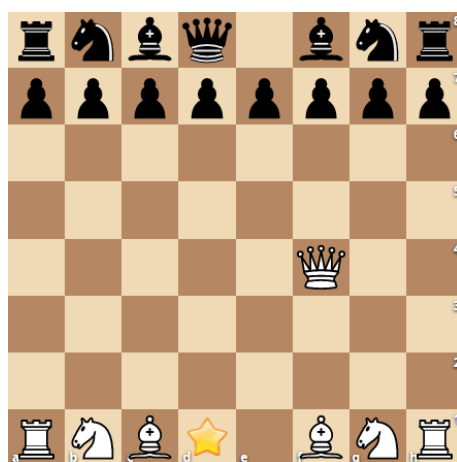
Następnie ustaw skoczki! Umieść je obok wież.



Ustaw gońce! Umieść je obok skoczków.



Ustaw hetmana! Umieść go na polu jego własnego koloru.



Praca domowa

Dokonania pracy ucznia, proszę udokumentować w formie zdjęcia, po czym proszę przesłać na adres email: karolkawiak.sosw@wp.pl