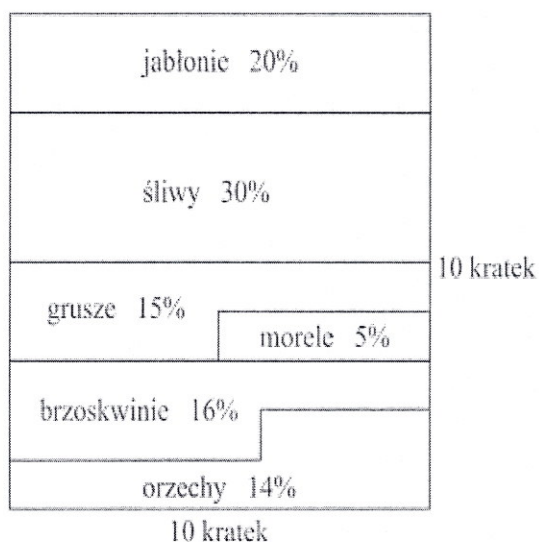


Lekcja 20-21.04.2020 Temat-Diagramy – rozwiązywanie zadań.

Przykład

W sadzie rosną drzewa: 20% to jabłonie, 30% to śliwy, 15% to grusze, 5% to morele, 16% brzoskwinie, 14% to orzechy. Wykonaj diagram.

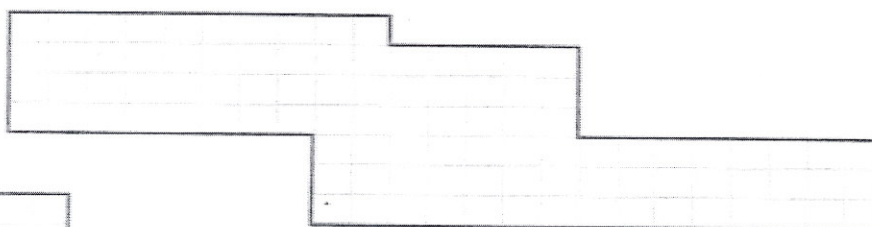


<input type="checkbox"/>	- 1%
20%	- 20 kratek
30%	- 30 kratek
15%	- 15 kratek
5%	- 5 kratek
16%	- 16 kratek
14%	- 14 kratek

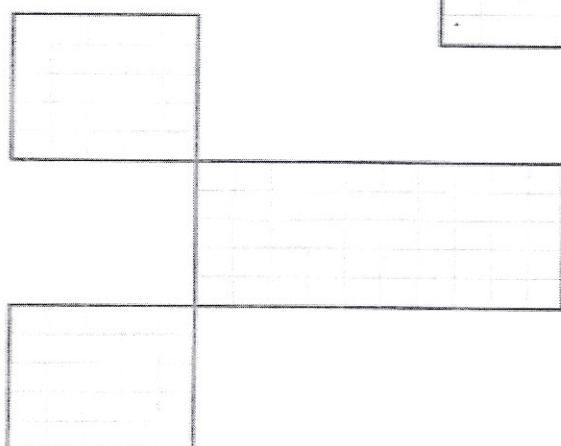
Zadanie 1

Zaznacz 1% danej figury.

a)



b)



Uwagi dla rodzica lub opiekuna.

Zapraszam do kontaktu telefonicznego pod numerem 509 307 704 – Danuta Demianiuk lub mailowego danutademianiuk.sosw@o2.pl Kartę pracy należy przepisać do zeszytu lub uzupełnić i zachować do sprawdzenia.

Lekcja 20-21.04.2020 Temat-Diagramy – rozwiązywanie zadań.

Zadanie 2

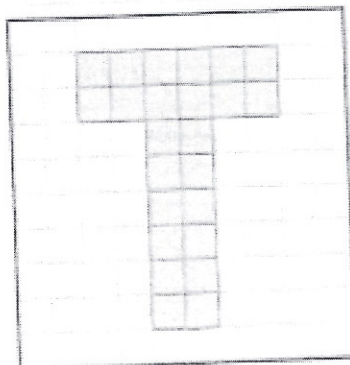
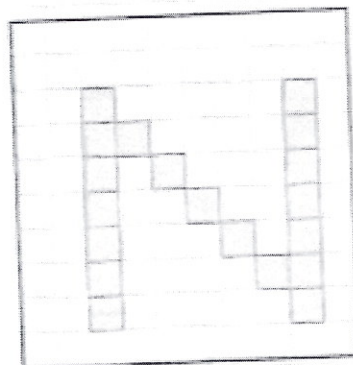
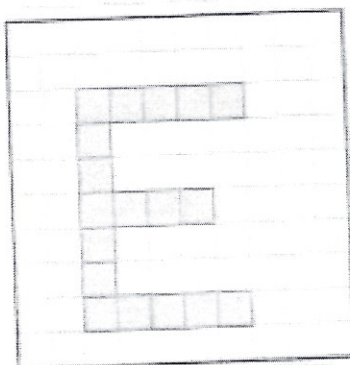
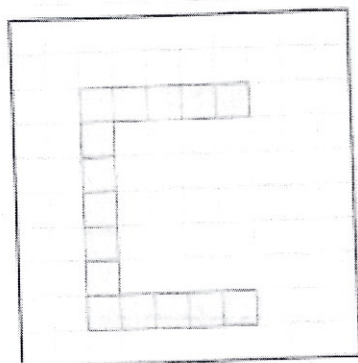
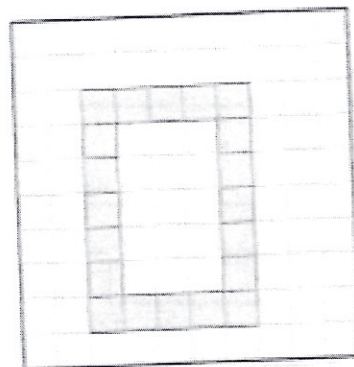
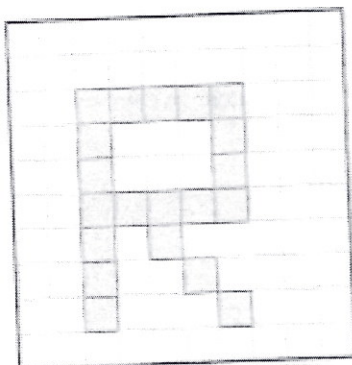
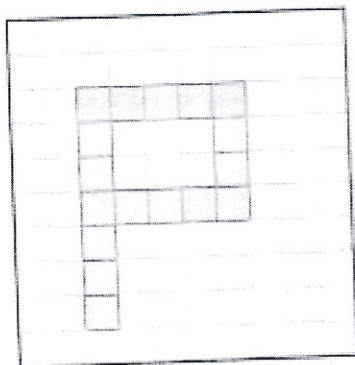
$$1\% = \frac{1}{100} = 0,01$$

Z łaciny: „pro cent”, czyli „na sto”.

$$3\% = \frac{3}{100} = 0,03$$

$$12\% = \frac{12}{100} = 0,12$$

1. Jaki procent każdego kwadratu zamalowano?



Uwagi dla rodzica lub opiekuna.

Zapraszam do kontaktu telefonicznego pod numerem 509 307 704 – Danuta Demianiuk lub mailowego danutademianiuk.sosw@o2.pl Kartę pracy należy przepisać do zeszytu lub uzupełnić i zachować do sprawdzenia.

Lekcja 22-23.04.2020 Temat-Rozwiązywanie zadań- procenty.

Zamień liczbę na procent.

Przykład: $\frac{1}{2} \cdot 100\% = \frac{100}{2}\% = 50\%$

$\frac{8}{100} = 8\%$

6,35 = %

0,32 = %

0,88 = %

5 = %

$\frac{1}{4} = \dots\dots\dots\%$

Ułamek zamień na procent.

a) $\frac{3}{2} = \frac{3}{2} \cdot 100\% = \frac{300}{2}\% = 150\%$

b) $2 \frac{1}{2} = \frac{5}{2} \cdot 100\% = \dots\dots\dots$

c) $3 \frac{1}{4} = \dots\dots\dots$

d) $\frac{2}{3} = \dots\dots\dots$

e) $1 \frac{1}{2} = \dots\dots\dots$

Uwagi dla rodzica lub opiekuna.

Zapraszam do kontaktu telefonicznego pod numerem 509 307 704 – Danuta Demianiuk lub mailowego danutademianiuk.sosw@o2.pl Kartę pracy należy przepisać do zeszytu lub uzupełnić i zachować do sprawdzenia.

