

Plastyka klasa II SPL

Data realizacji: 30.03.2020r.

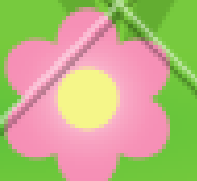
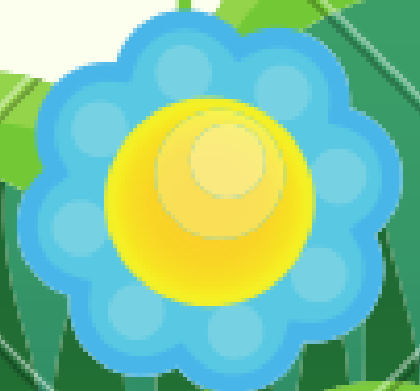
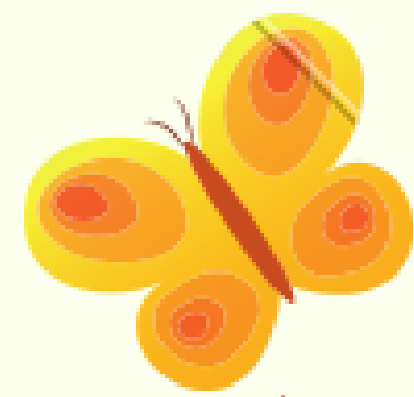
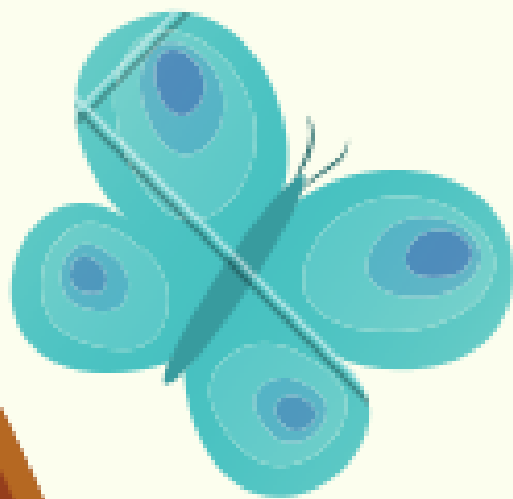
Temat: Kartka Świąteczna

Polecenie 1

Wykonaj kartkę świąteczną. Rysuj, maluj i ozdabiaj według własnego pomysłu

Przygotuj:

- farby, kredki lub flamastry, kartkę z bloku A4, klej, nożyce, wycinanki



Możesz skorzystać z szablonów

