

Temat: Skrzyżowania z sygnalizacją świetlną.

Temat ten zawiera dwie jednostki lekcyjne

Sygnaly świetlne nadawane przez urządzenia umieszczone na drodze oznaczają:

1. Sygnał **zielony** - zezwolenie na wjazd lub wejście. Nie wolno wjechać za sygnalizator jeżeli:
  - ruch pojazdu utrudniłby opuszczenie jezdni pieszym lub rowerzystom,
  - opuszczenie skrzyżowania nie będzie możliwe przed zakończeniem nadawania sygnału zielonego.
2. Sygnał **żółty** - zakaz wjazdu, chyba że w chwili zapalenia się tego sygnału pojazd znajduje się tak blisko sygnalizatora, że nie może być zatrzymany przed nim bez gwałtownego hamowania; sygnał ten oznacza jednocześnie, że za chwilę zapali się sygnał czerwony,
3. Sygnał **czerwony** - zakaz wjazdu lub wejścia za sygnalizator.
4. Sygnaly **czerwony** i **żółty** nadawane jednocześnie - zakaz wjazdu za sygnalizator; sygnaly te oznaczają także, że za chwilę zapali się sygnał **zielony**,

### ZAPAMIĘTAJ

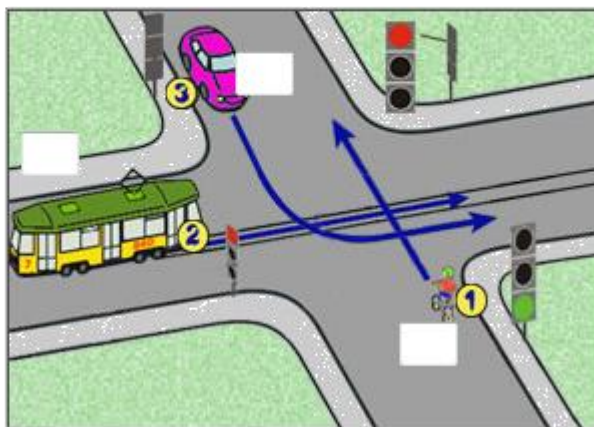
- Na skrzyżowaniu z sygnalizacją świetlną musisz pamiętać, że wskazania sygnałów świetlnych do kierowania ruchem na skrzyżowaniach mają pierwszeństwo przed zasadami wynikających ze znaków drogowych regulujących pierwszeństwo przejazdu. Innymi słowy mówiąc: znaki drogowie przestają decydować o pierwszeństwie przejazdu na takim skrzyżowaniu gdzie ustawiona została sygnalizacja świetlna.
- W momencie, kiedy sygnalizacja zostanie uszkodzona lub wyłączona znaki drogowie ponownie nabierają znaczenia.

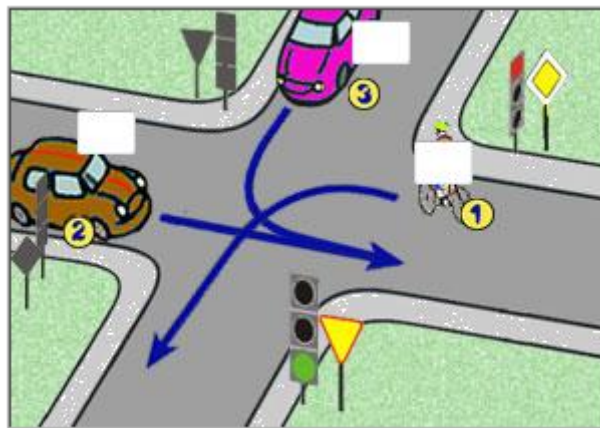
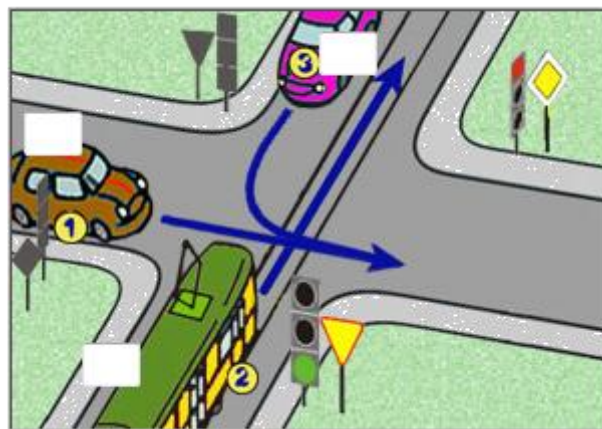
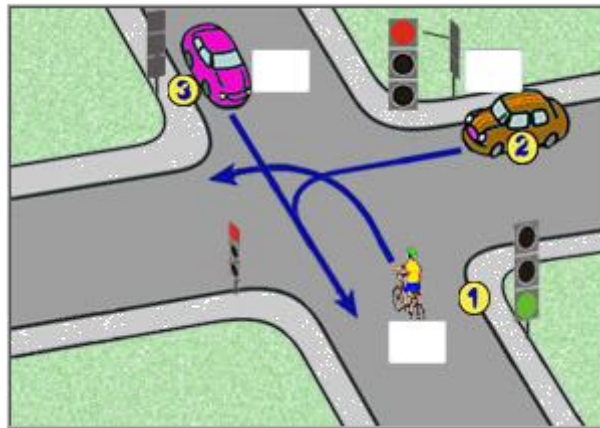
### Praca domowa

Przyjrzyj się uważnie sytuacji na skrzyżowaniu i ustal, kto ma pierwszeństwo bądź w jakiej kolejności pojazdy będą opuszczały skrzyżowanie. Wpisz w prostokąty cyfry określające kolejność przejazdu.

Rozwiąż zadania  
oraz potrenuj testy z  
ruchu drogowego na  
stronie

[www.brd.edu.pl](http://www.brd.edu.pl)





Dokonania pracy ucznia, proszę udokumentować w formie zdjęcia, po czym proszę przesłać na adres email:

[karolkawiak.sosw@wp.pl](mailto:karolkawiak.sosw@wp.pl)

Podstawą oceniania będzie również prowadzenie zeszytu przedmiotowego ucznia.