

Biologia

nauczyciel Marta Orenczuk mail martaorenczuk@wp.pl

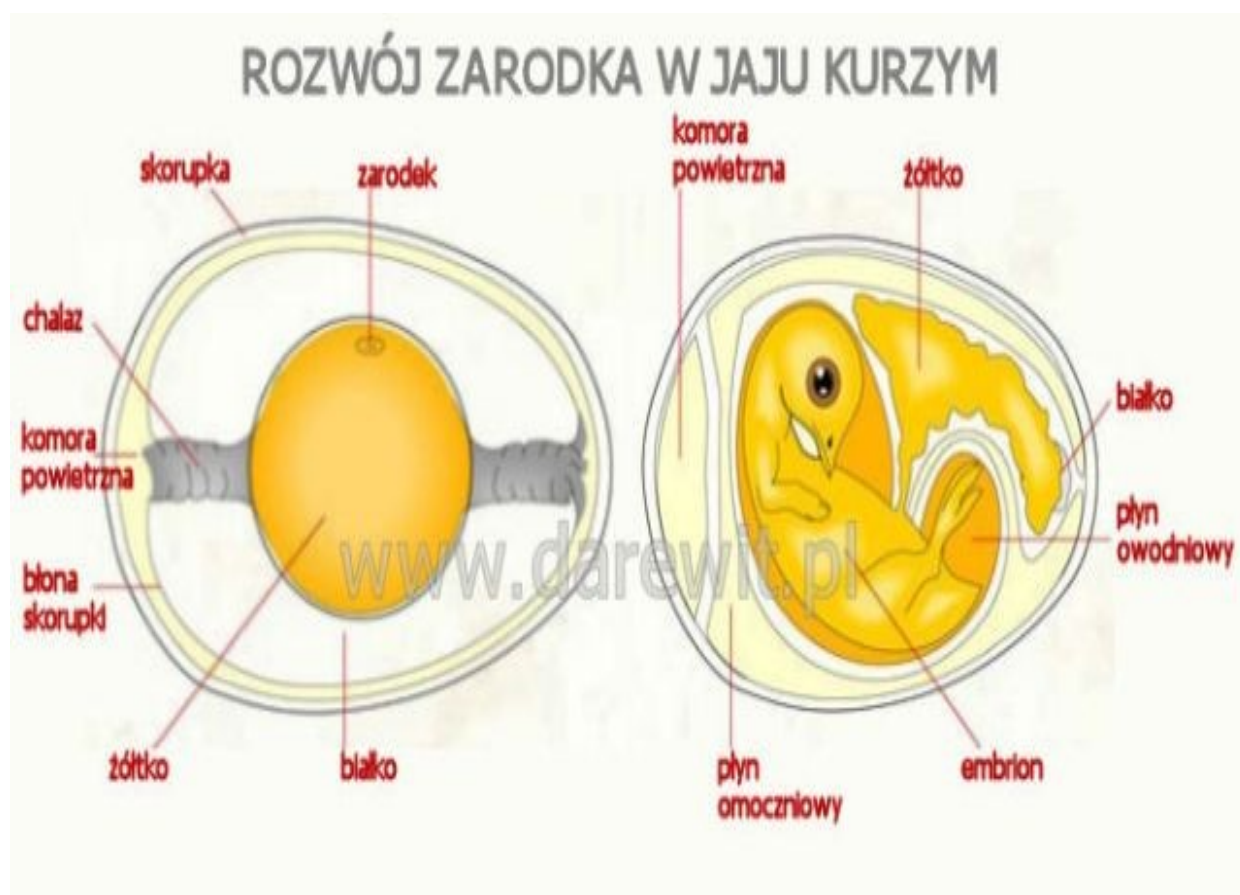
kl. VI S.P.I.

Data: 5, 6.05. 2020

Temat: Rozmnażanie i rozwój ptaków

Przeczytaj, przepisz i przerysuj do zeszytu:

U wielu ptaków występuje dymorfizm płciowy, czyli różnice w ubarwieniu i wielkości przedstawicieli obu płci. Samce na ogół są większe od samic i jaskrawo ubarwione. Samice mają najczęściej ubarwienie maskujące, przydatne zwłaszcza podczas wysiadywania jaj. U ptaków ma miejsce zapłodnienie wewnętrzne. Samice składają jaja zwykle w gniazdach, gdzie są wysiadywane. Ciepło dostarczane jajom przez wysiadującą je samicę umożliwia rozwój zarodków. U niektórych ptaków, np. pingwinów i bocianów, jaja wysiadują także samce.



Pisklęta ptaków to zwykle gniazdowniki, które wykluwają się nieopierzone, ślepe i przez długi czas są bezradne i uzależnione od rodziców. Jeśli pisklę po wykluciu jest pokryte piórami puchowymi

i ma otwarte oczy, może od razu opuścić gniazdo i podążać za matką, nazywa się je zagniazdownikiem. Takie młode mają kury, kaczki, strusie.

Zadanie:

Narysuj po jednym przykładzie

- 1. ptak gniazdownik**
- 2. ptak zagniazdownik**