

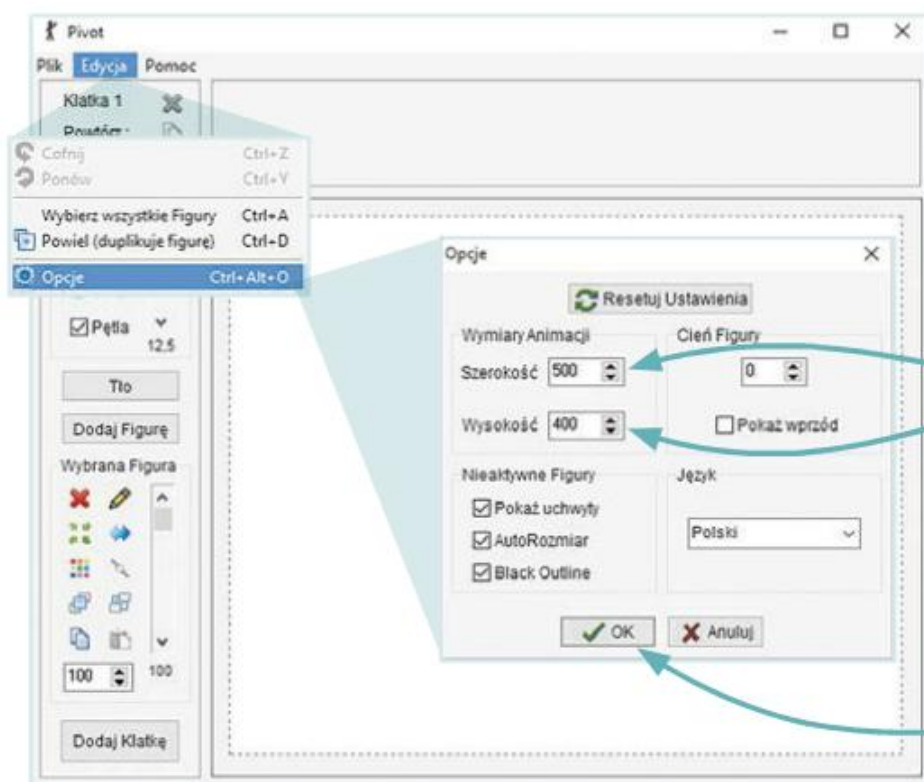


Temat: Dodawanie tła do animacji.

Zapoznaj się z materiałem lekcji.



Wstawiany obraz powinien mieć takie wymiary jak klatka animacji. Aby sprawdzić wysokość i szerokość klatki, w górnym menu programu wybierz **Edycja**, a następnie **Opcje**  **Opcje** (rys. 6). W wyświetlonym oknie odczytaj potrzebne wielkości i zapisz je na kartce lub zapamiętaj (wymiary są podane w pikselach). Jeśli nie odpowiadają ci wysokość lub szerokość klatki, możesz je zmienić. W tym celu wpisz w pola odpowiednie wartości lub ustaw je za pomocą strzałek. 



Tu możesz ustawić
wymiary klatki animacji.

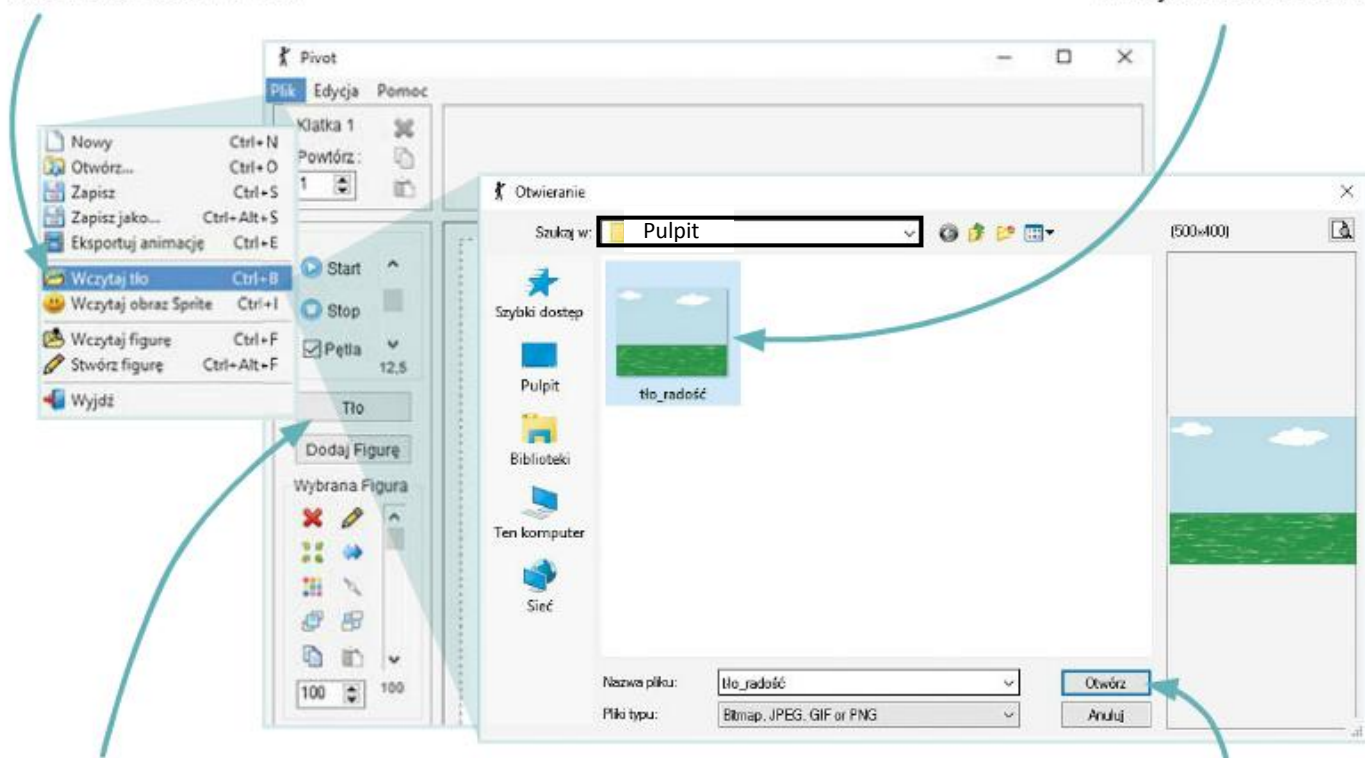
Tym przyciskiem zatwierdź
wprowadzone zmiany.

Rys. 6. Ustawienie wymiarów klatki animacji

Aby dodać tło do animacji, wybierz **Plik**, a następnie **Wczytaj tło**  **Wczytaj tło** . Odszukaj przygotowany obraz i kliknij **Otwórz** (rys. 7). Wybrany plik został dodany do zestawu tła, które możesz wykorzystać w animacji – zobaczysz je po kliknięciu przycisku **Tło**  .

Ta opcja pozwala dodać obraz do zestawu tła.

Zaznacz obraz, który chcesz dodać.



Po kliknięciu tego przycisku możesz ustawić tło animacji.

Tym przyciskiem zatwierdź swój wybór.

Rys. 7. Dodawanie tła do projektu animacji

Praca domowa

Utwórz nową animację i wstaw do niej tło oraz *panoczka*. Dołączony do lekcji plik z tłem o nazwie *tło radość* skopiuj na pulpit by było łatwiej go odnaleźć oraz wstawić do animacji.

Dokonania pracy ucznia, proszę udokumentować w formie zdjęcia lub pliku, po czym proszę przesłać na adres email:

karolkawiak.sosw@wp.pl