

Temat: Prawa szachowej krainy – remis.

Ćwiczenia przez Internet

<https://lichess.org/learn#/16/1>

<https://www.youtube.com/watch?v=M2WDg3RXrBY> – film do obejrzenia

3. Prawa Szachowej Krainy

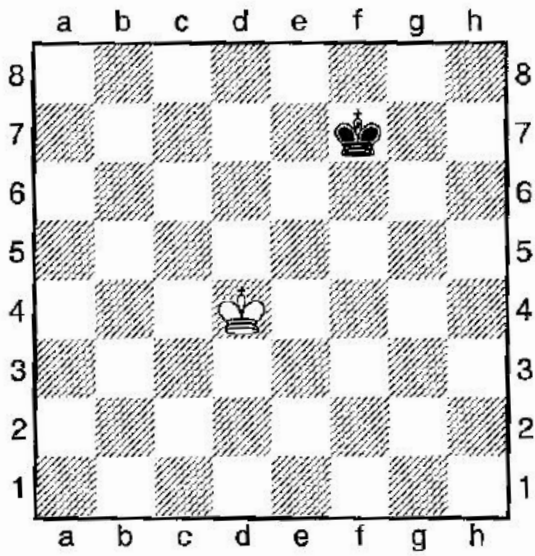
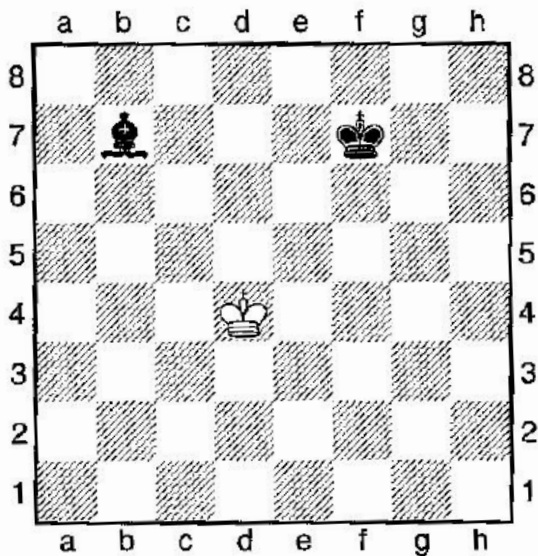
Tak jak w każdej grze, w szachach trzeba przestrzegać zasad gry, czyli **praw Szachowej Krainy**. Wiele z nich poznaliście już, poznając figury i pionki, ale kilka ważnych reguł jeszcze wymaga omówienia:

1. **Ruchy wykonujemy na przemian – raz białe, raz czarne.**
2. **Pierwszy ruch wykonują białe.**
3. **Gdy zbijamy bierkę przeciwnika, nasza bierka staje na jej polu, nie może w tym samym ruchu pojechać dalej.**
4. **W szachach nie ma obowiązku zbijania.**
5. **Nie gramy po to, żeby zbić jak najwięcej bierek przeciwnika, ale po to, żeby pojmać jego króla.**
6. **Król jest jedyną bierką, której nie można zbić. Można go tylko zaatakować, a jak to zrobić, dowiesz się już za chwilę.**
7. **Zanim zaczniemy grę, podajemy rękę naszemu przeciwnikowi.**

3.3. Prawa Szachowej Krainy – remis

Nie zawsze partia szachowa kończy się zwycięstwem jednej ze stron. Taką sytuację, kiedy ani białe ani czarne nie mogą wygrać, nazywamy remisem.

Remis jest wtedy, gdy obu przeciwnikom zostają tylko króle. Jeśli białe albo czarne mają jeszcze jakąś figurę, ale nie wystarcza ona do dania mata (np. jeden gонец), to również jest remis. Remis można również zaproponować przeciwnikowi w czasie gry, kiedy jest więcej bierek, ale przeciwnik może taką propozycję odrzucić i partia toczy się wtedy dalej.



Dokonania pracy ucznia, proszę udokumentować w formie zdjęcia, po czym proszę przesłać na adres email:

karolkawiak.sosw@wp.pl

Osoby niemające Internetu proszę o pokolorowanie rysunku na wydrukowanych kartkach.