

Plastyka klasa VI SPL

Temat: Kompozycja zamknięta.

Data realizacji: 28.04.2020r.

Kompozycja zamknięta

to układ, w którym poszczególne elementy, przedstawione na obrazie ustawione są obok siebie tak, że tworzą całość.

Kompozycji zamkniętej nie da się wydłużyć czy poszerzyć. Nie można jej powiększyć dodatkowymi elementami.

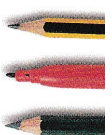
Obejrzyj:

<https://epodreczniki.pl/a/kompozycja-obrazu---uklad-elementow-w-pracy-plastycznej/DC9V0X7nF>

Polecenie

Wykonaj zadanie zgodnie z poleceniem na karcie pracy zamieszczonej poniżej.

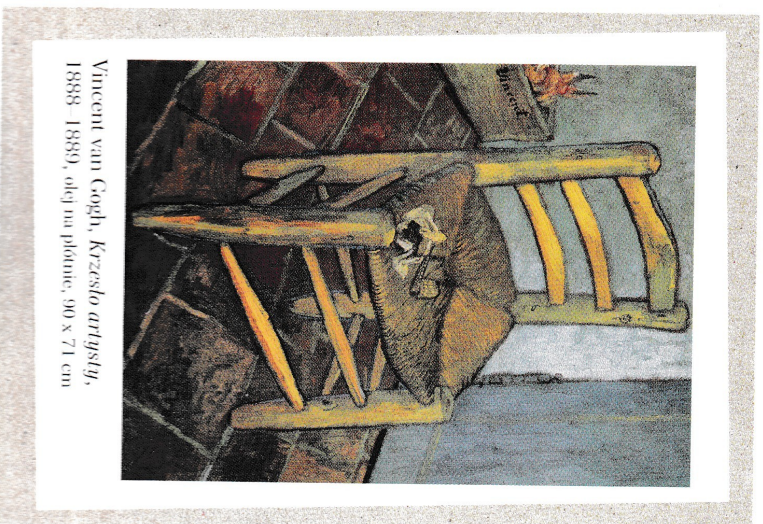
Kompozycja zamknięta



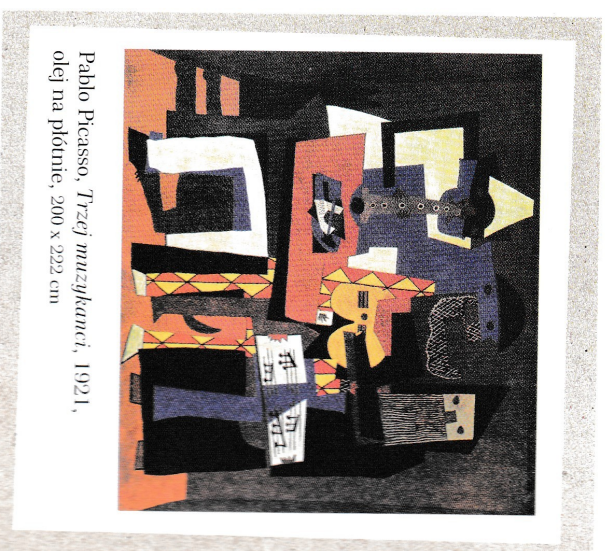
Przyjrzyj się poniższym obrazom. Cała uwaga odbiorcy skupia się na motywie głównym dzieła, który tworzy wyodrębnioną, nienaruszalną całość. Reszta elementów to tylko tło. Taki układ kompozycyjny nazywamy zamkniętym.



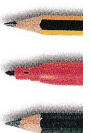
Cimabue, *Madonna na tronie*, 1280–1285,
tempera na drewnie, 223 x 385 cm



Vincent van Gogh, *Kzeszko artysty*,
1888–1889, olej na płótnie, 90 x 71 cm



Pablo Picasso, *Trzej muzykanci*, 1921,
olej na płótnie, 200 x 222 cm



Namaluj farbami lub pastelami olejnymi kompozycję zamkniętą przedstawiającą naturę z krzesłem. Pamiętaj o tym, by wykorzystać całą przestrzeń kartki w taki sposób, by zachować równowagę kompozycji.