

Nauczyciel Marta Orenczuk mail martaorenczuk@wp.pl

Klasa VI

Data: 01.04.2020

Temat: Płazy – zwierzęta wodno lądowe

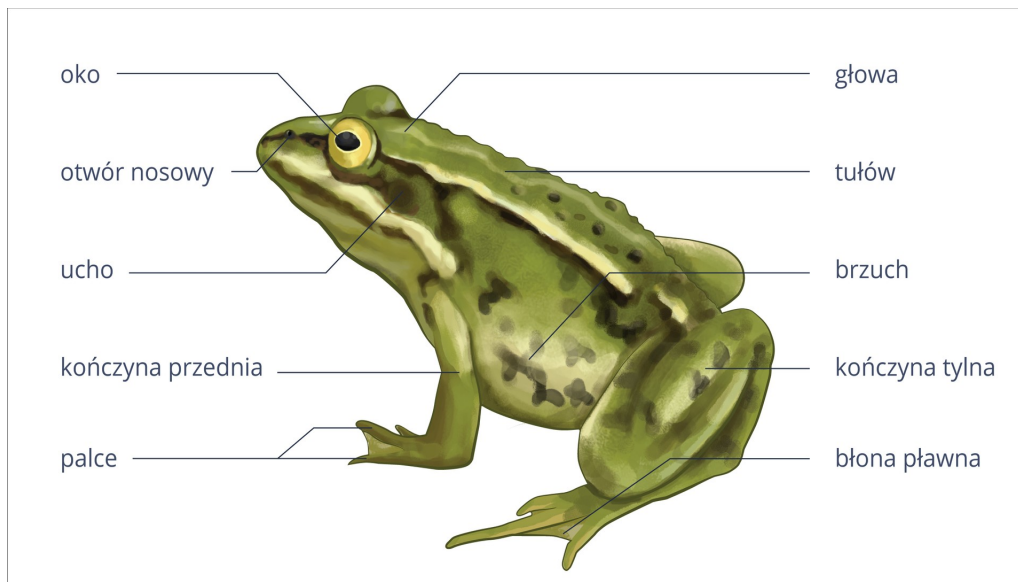
Przeczytaj i przepisz do zeszytu:

Płazy są kręgowcami wodno-lądowymi, które wykazują przystosowania umożliwiające im życie w obu tych środowiskach. Występują na wszystkich kontynentach z wyjątkiem Antarktydy. Żyją na lądzie, np. w glebie, na drzewach, bądź w wodach słodkich. Nigdy nie pojawiają się w morzach i oceanach.

Płazy są zwierzętami **zmiennocieplnymi**, co oznacza, że temperatura ich ciała zależy od temperatury otoczenia. W naszym klimacie z nastaniem chłódów płazy zapadają w stan odrętwienia. Zimują gromadnie w różnych norkach, szczelinach oraz w mulach na dnie zbiorników wodnych. Wczesną wiosną stają się znów aktywne.

Przykłady płazów: traszki , kumaki, salamandra , żaby: rzekotka drzewna, ropucha

Przerysuj do zeszytu :



Wymień znane ci gatunki

płazów:.....
.....
.....