

Biologia

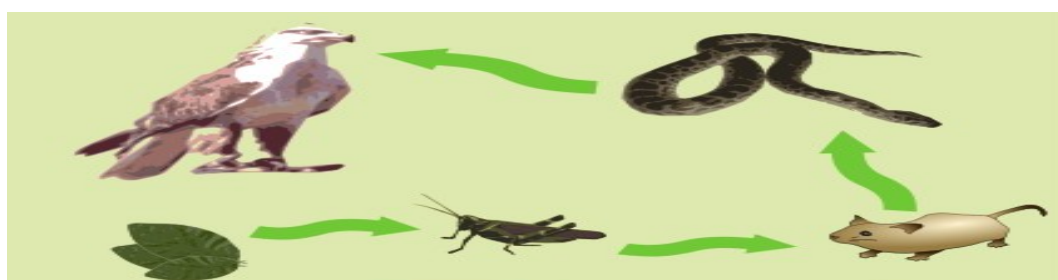
Nauczyciel: Marta Orenczuk mail martaorenczuk@wp.pl

Klasa VIII

Data: 22.04.2020

Temat: Łańcuch pokarmowy

Zwierzęta nie są w stanie wytwarzać pokarmu, więc muszą zjadać inne organizmy – są cudzożywne. Dlatego nazywane są **konsumentami**. Większość zwierząt zjada rośliny. Roślinożerców nazwano konsumentami pierwszego rzędu, co oznacza, że żywią się producentami. Z kolei drapieżniki czy padlinożercy żywią się innymi organizmami cudzożywymi – nazywa się je więc konsumentami drugiego rzędu. Możliwe jest jednak, że takiego mięsożercę pożera inny drapieżnik. Nazywamy go wówczas konsumentem trzeciego rzędu.



Na ilustracji przedstawiono w formie graficznej przykładowy łańcuch pokarmowy. Opisz go słownie zaczynając od rośliny.

Ułóż 3 różne łańcuchy pokarmowe składające się z conajmniej pięciu ogniw.